

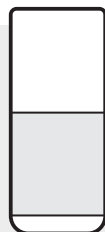
# Hartelijk dank voor uw aankoop

## Vergaderluidspreker

### TCS100KU-ML

## Gebruikershandleiding

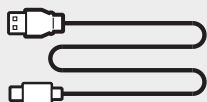
### Inhoud van de doos



Vergaderluidspreker  
S100



Netvoedingsadapter

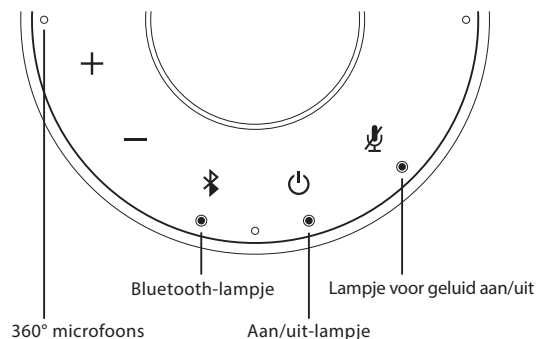


USB-kabel

Garantiekart

Gebruikershandleiding

## Het vergaderluidspreker S100 leren kennen



- + Volume omhoog**  
Tik hierop om het volume te verhogen
- Volume omlaag**  
Tik hierop om het volume te verlagen

- Bluetooth**  
Verbinding maken met een Bluetooth-apparaat  
Houd deze knop ingedrukt om de Bluetooth-koppelmodus te activeren en verbinding te maken met een nieuw Bluetooth-apparaat

**Verbinding met een Bluetooth-apparaat verbreken of herstellen**  
Tik op deze knop om de verbinding met een gekoppeld Bluetooth-apparaat te verbreken of te herstellen

- **Uit** Bluetooth uitgeschakeld  
● **Paars** niet verbonden met een Bluetooth-apparaat  
● **Blauw** verbonden met minstens een Bluetooth-apparaat  
\* **Knippert blauw** de luidspreker staat in de Bluetooth-koppelingsmodus

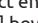
- Aan/uit**  
Houd deze knop ingedrukt om de S100 in- of uit te schakelen

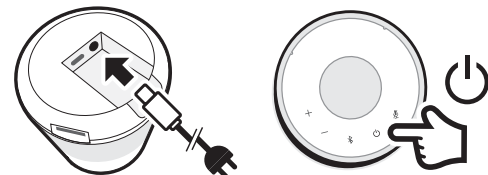
- Geluid uit**  
**Geluid microfoon uit**  
Tik op deze knop de om het geluid van de microfoon in- of uit te schakelen

**Spraakbegeleiding**  
Houd deze knop gedurende 10 seconden ingedrukt om spraakbegeleiding in- of uit te schakelen

## Aan de slag

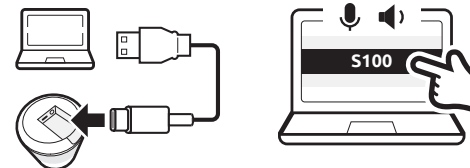
### 1 De S100 inschakelen

- Steek de meegeleverde netvoedingsadapter in een stopcontact en sluit het andere uiteinde aan op de S100.
- Houd [  ] bovenaan de luidspreker gedurende 2 seconden ingedrukt om de S100A in te schakelen en 3 seconden om deze uit te schakelen.



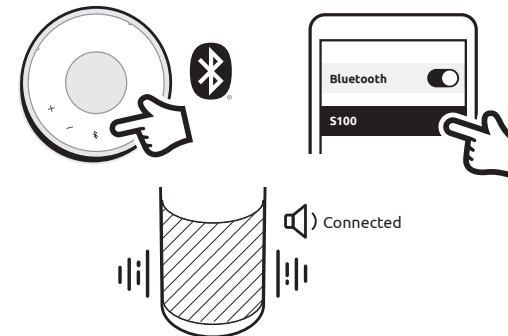
### 2 De S100 verbinden met uw computer

- Sluit de meegeleverde USB-kabel aan op uw computer en sluit het andere uiteinde aan op de Type-C-aansluiting van de S100.
- Selecteer S100 als de standaard microfoon- en luidsprekerbron.



### 3 De S100 verbinden met een Bluetooth-apparaat

- Houd [  ] gedurende 3 seconden ingedrukt totdat het Bluetooth-lampje op de S100 begint te knipperen. U hoort gesproken aanwijzingen voor het tot stand brengen van een verbinding.
- Schakel Bluetooth in op uw Bluetooth-apparaat.
- Selecteer S100 in de lijst met beschikbare Bluetooth-apparaten om verbinding mee te maken.
- U hoort de S100 "Connected" [Verbonden] zeggen.
- Tik op [  ] om de verbinding met het Bluetooth-apparaat te verbreken.



### 4 Geluid aan/uit

- Tik tijdens een gesprek op [  ] om het geluid van de microfoon in of uit te schakelen.

### FCC-verklaring

Waarschuwing: Alle wijzigingen of aanpassingen aan dit apparaat die niet uitdrukkelijk zijn goedgekeurd door de partij die verantwoordelijk is voor de naleving, kunnen de bevoegdheid van de gebruiker om de apparatuur te bedienen ongeldig maken.

OPMERKING: deze apparatuur is getest en voldoet aan de limieten voor een digitaal apparaat van klasse B zoals beschreven in deel 15 van de FCC-regels. Deze limieten zijn bedoeld om redelijke bescherming te bieden tegen schadelijke interferentie in een residentiële installatie. Deze apparatuur genereert, gebruikt en kan radiofrequentie-energie uitstralen. Indien de apparatuur niet volgens de instructies wordt geïnstalleerd en gebruikt, kan dit leiden tot schadelijke interferentie met de radiocommunicatie.

Er is echter geen garantie dat er geen interferentie zal optreden in een bepaalde installatie. Als deze apparatuur schadelijke interferentie veroorzaakt aan radio- of televisieontvangst (dit kan worden vastgesteld door de apparatuur uit en weer in te schakelen), kan de gebruiker proberen de interferentie te corrigeren door een of meer van de volgende maatregelen te nemen:

- Heroriënteer of verplaats de ontvangstantenne.
- Verhoog de afstand tussen de apparatuur en de ontvanger.
- Sluit de apparatuur aan op een ander circuit dan waarop de ontvanger is aangesloten.
- Raadpleeg de dealer of een ervaren radio-/tv-technicus voor hulp.

Dit apparaat voldoet aan Deel 15 van de FCC-regels. De werking is onderworpen aan de volgende twee voorwaarden:

- (1) Dit apparaat mag geen schadelijke interferentie veroorzaken.
- (2) Dit apparaat moet alle ontvangsten interferentie accepteren, inclusief interferentie die ongewenste werking kan veroorzaken.

### Naleving van ISED-regelgeving

Dit apparaat bevat licentievrije zender(s)/ontvanger(s) die voldoet/voldoen aan de licentievrije RSS('s) van de Innovation, Science and Economic Development Canada. De werking is onderworpen aan de volgende twee voorwaarden:

1. Dit apparaat mag geen interferentie veroorzaken.
2. Dit apparaat moet alle interferentie accepteren, inclusief interferentie die ongewenste werking kan veroorzaken.

### Naleving van RF-blootstelling

Deze apparatuur voldoet aan de limieten voor stralingsblootstelling van de FCC/IC die zijn vastgesteld voor een ongecontroleerde omgeving. Deze apparatuur moet worden geïnstalleerd en bediend met een minimale afstand van 20 cm tussen de radiator en uw lichaam.

### EU-naleving

VuPoint (Europe) Company Limited bevestigt dat dit product voldoet aan de marktvereisten.

Volledige aangiftekst beschikbaar op:  
[www.toucansolution.co.uk/pages/certificates](http://www.toucansolution.co.uk/pages/certificates)



Fabrikant:  
**VuPoint Company Limited (VS Kantoor)**  
710 Nogales Street, City of Industry, CA 91748, US

**VuPoint (Europe) Company Limited**  
1 Devon Way, Longbridge Technology Park,  
Longbridge, Birmingham B31 2TS, UK

Geautoriseerde EU-vertegenwoordiger:  
**CERTLabel UG (haftungsbeschränkt)**  
Wichertstraße 16/17, 10439 Berlin, DEUTSCHLAND

Voor gedetailleerde productinformatie,  
kunt u naar onze website [www.toucansolution.co.uk](http://www.toucansolution.co.uk)

©2022 VUPOINT SOLUTIONS, INC. Alle rechten voorbehouden.  
Het Toucan-logo en Toucan zijn handelsmerken of gedeponeerde handelsmerken van VuPoint Solutions Inc. in de Verenigde Staten en andere landen. App Store is een gedeponeerd handelsmerk van Apple Inc. iOS is een gedeponeerd handelsmerk van Cisco Technology, Inc. in de VS en andere landen en is onder licentie. Android en Google Play zijn gedeponeerde handelsmerken van Google LLC. Productnamen, logo's, merken en andere handelsmerken waarin in dit document wordt verwezen, zijn het eigendom van hun respectievelijke handelsmerkhouders. Alle handelsmerken blijven het eigendom van hun respectievelijke houders en worden uitsluitend gebruikt voor het beschrijven van de producten of diensten die worden geleverd. Deze handelsmerkhouders zijn niet aangesloten bij VuPoint Solutions, Inc. Ze sponsoren of onderschrijven de producten of diensten van VuPoint Solutions, Inc niet.

si prega di conservare per riferimento futuro

S100

UK CA

FC

CE

