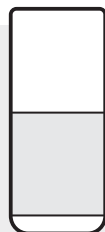


Paldies, ka iegādājāties KONFERENČU SKAĻRUNI

Lietotāja rokasgrāmata

Kas ir kastē



Konferenču skaļrunis
S100



Strāvas adapteris

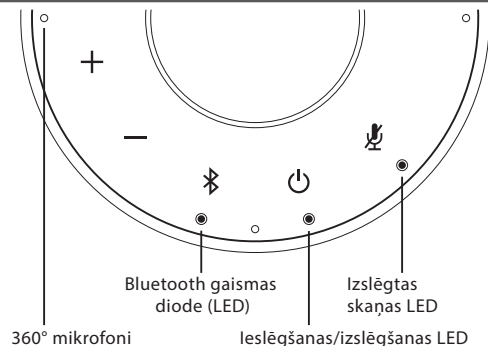


USB kabelis

Garantijas karte

Rokasgrāmata

Iepazīšanās ar konferenču skaļruni S100



+ Skajāk
Pieskarities, lai palielinātu skaļumu

- Klusāk
Pieskarities, lai samazinātu skaļumu

Bluetooth
Izveidojiet savienojumu ar jaunu Bluetooth ierīci
Nospiediet un turiet nospiestu, lai nonāktu Bluetooth savienošanas pārī režīmā un izveidotu savienojumu ar jaunu Bluetooth ierīci

Atvienojiet vai atkārtoti izveidojiet savienojumu ar Bluetooth ierīci
Pieskarities, lai atvienotu vai atkārtoti izveidotu savienojumu ar pārī savienotu Bluetooth ierīci

- Izslēgts Bluetooth izslēgts
- Violeti nav savienots ar nevienu Bluetooth ierīci
- Zils izveidots savienojums ar vienu Bluetooth ierīci
- Mirgo zilā krāsā skaļrunis ir Bluetooth savienošanas pārī režīmā

Ieslēgšana/izslēgšana
Nospiediet un turiet nospiestu, lai ieslēgtu/izslēgtu S100

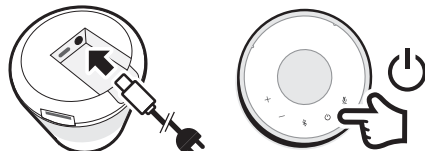
Skaņas izslēgšana
Mikrofona izslēgšana
Pieskarities, lai izslēgtu vai ieslēgtu mikrofonu

Balss vadība
Nospiediet un turiet nospiestu 10 s, lai ieslēgtu/izslēgtu balss vadību

Darba sākšana

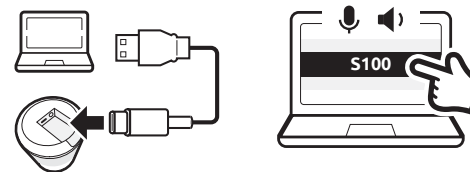
1 Ieslēdziet S100

- Pievienojiet iekļauto strāvas adapteri strāvas kontaktligzdai un otru galu S100.
- Nospiediet un turiet nospiestu [] skaļruņa augšpusē divas sekundes, lai ieslēgtu S100, un trīs sekundes, lai to izslēgtu.



2 Savienojiet S100 ar datoru

- Pievienojiet komplektā iekļauto USB kabeli datoram un pievienojiet galu ar C tipa USB savienotāju ar S100.
- Izvēlieties S100 kā noklusējuma mikrofona un skaļruņu avotu.

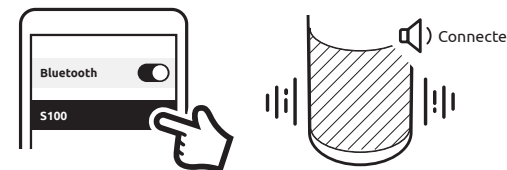


3 Savienojiet S100 ar Bluetooth ierīci

- Nospiediet un turiet nospiestu [] divas sekundes, līdz sāks mirgot S100 Bluetooth LED. Jūs dzirdēsiet balss uzvedņu savienojuma norādījumus.



- Iespējojiet Bluetooth savā Bluetooth ierīcē.
- Pieejamo Bluetooth ierīču sarakstā atlasiet S100, lai izveidotu savienojumu.
- Jūs dzirdēsiet S100 sakām "Connected" ("Savienots").
- Pieskarities [], lai pārtrauktu savienojumu ar Bluetooth ierīci.



4 Izslēdziet/ieslēdziet skaņu

- Pieskarities [] zvanišanas laikā, lai izslēgtu vai ieslēgtu mikrofonu.



Lai iegūtu detalizētu informāciju par produktu, iestatīšanas procedūram un atbildes uz biežāk uzdotajiem jautājumiem (BUJ), lūdz, apmeklējiet mūsu tīmekļa vietni www.toucansolution.co.uk vai skenējiet QR kodu.

Federālās sakaru komisijas (FCC) paziņojums

Brīdinājums: Šis ierīcis izmaiņas vai modifikācijas, kuras nav skaidri apstiprinājuši par atbilstību atbildīgā puse, var anulēt lietotāja tiesības izmantot aprīkojumu.

PIEZĪME: Šis aprīkojums ir pārbaudīts un atzīts par atbilstošu B klases digitālo ierīču ierobežojumiem saskaņā ar FCC noteikumu 15. daļu. Šie ierobežojumi ir izstrādāti, lai nodrošinātu pienācīgu aizsardzību pret kaitīgiem traucējumiem dzīvojamā ēku energoiekārtu instalācijā. Šī iekārta ģenerē, izmanto un var izstarot radiofrekvences enerģiju, un, ja tā nav uzstādīta un izmantota saskaņā ar instrukcijām, tas var radīt kaitīgus traucējumus radiosakariem.

Nav garantijas, ka konkrētajā instalācijā neradīsies traucējumi. Ja šī iekārta rada kaitīgus traucējumus radio vai televīzijas uztveršanai, ko var noteikt, izslēdzot un ieslēdzot aprīkojumu, lietotājs tiek aicināts mēģināt labot traucējumus, veicot vienu vai vairākus šādus pasākumus:

- Pārorientējiet vai pārvietojiet uztveršanas antenu.
- Palieliniet attālumu starp ierīci un uztvērēju.
- Pievienojiet ierīci kontaktligzdai ar atšķirīgu elektrisko ķēdi no tās, kurai ir pieslēgts uztvērējs.
- Lai saņemtu palīdzību, sazinieties ar izplatītāju vai pieredzējušu radio/TV tehniķi.

Šī ierīce atbilst FCC noteikumu 15. daļai. Darbība ir pakļauta šādiem diviem nosacījumiem:

- Šī ierīce nedrīkst radīt kaitīgus traucējumus.
- Šai ierīcei ir jāpieņem visi saņemtie traucējumi, tostarp traucējumi, kas var izraisīt nevēlamu darbību.

Kanādas inovācijas, zinātne un ekonomiskā attīstība (ISED) normatīvo aktu atbilstība

Šajā ierīcē ir iekļauts (-i) no licences atbrīvots (-i) raidītājs (-i)/uztvērējs (-i), kas atbilst Kanādas inovāciju, zinātnes un ekonomiskās attīstības Radio standartu specifikācijai (-ām) (RSS) uz kuru (-ām) neattiecas licence. Darbība ir pakļauta šādiem diviem nosacījumiem:

- Šī ierīce nedrīkst radīt traucējumus.
- Sai ierīcei ir jāpieņem jebkādi saņemtie traucējumi, tostarp traucējumi, kas var izraisīt nevēlamu darbību.

Atbilstība RF iedarbībai

Šī iekārta atbilst FCC/integrētās shēmas (IC) starojuma iedarbības robežām, kas noteiktas nekontrolētai videi. Šis aprīkojums ir jāuzstāda un jādarbina vismaz 20 cm attālumā starp radiatoru un ķermeni.

Eiropas Savienības (ES) atbilstība

VuPoint (Europe) Company Limited apstiprina, ka šis produkts atbilst tirgus prasībām. Pilns deklarācijas teksts pieejams: www.toucansolution.co.uk/pages/certificates



Ražotājs:
VuPoint Solutions, Inc. (USA):
710 Nogales Street, City of Industry, CA 91748, US
VuPoint (Europe) Company Limited:
1 Devon Way, Longbridge Technology Park,
Longbridge, Birmingham B31 2TS, UK

ES pilnvarotais pārstāvis:
CERTLabel UG (haftungsbeschränkt)
Wicherstraße 16/17, 10439 Berlin, DEUTSCHLAND

Lai iegūtu papildinformāciju, apmeklējiet mūsu tīmekļa vietni
ToucanSolution.co.uk

S100



©2022 VUPOINT SOLUTIONS, INC.. Visas tiesības paturētas.

"Toucan" logotips un "Toucan" ir "VuPoint Solutions Inc." preču zīmes vai reģistrētas preču zīmes Amerikas Savienotajās Valstīs (ASV) un citās valstīs. Bluetooth® vārds ir reģistrētas preču zīmes, kas pieder "Bluetooth SIG, Inc.". Šeit minētie produktu nosaukumi, logotipi, zīmoli un citas preču zīmes ir to attiecīgo preču zīmju īpašnieku īpašums. Visas preču zīmes ir to attiecīgo īpašnieku īpašums un tiek izmantotas tikai, lai aprakstītu sniegtos produktus vai pakalpojumus. Šie preču zīmju īpašnieki nav saistīti ar "VuPoint Solutions, Inc.". Viņi nesponsorē un neatbalsta "VuPoint Solutions, Inc." produktus vai pakalpojumus.

lūdz, saglabājiet turpmākai uzziņai