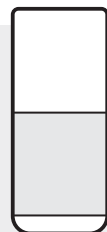


# Tak, fordi du købte MØDEHØJTALER S100

## Brugervejledning

## Medfølgende dele



Mødehøjtaler  
S100



Strømforsyning

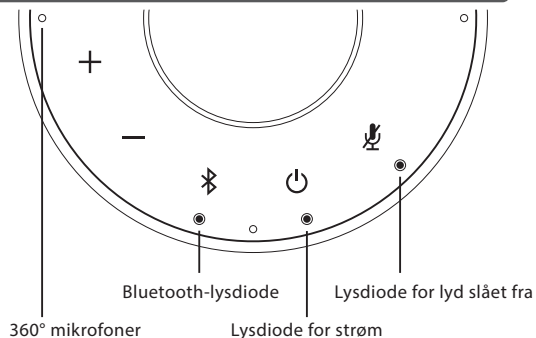


USB-kabel

Garantibevis

Brugervejledning

## Lær mere om din mødehøjtaler S100

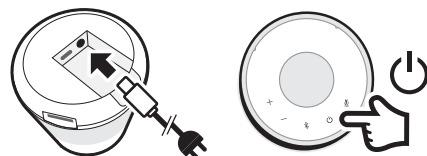


- +** **Lydstyrke op**  
Tryk for at øge lydstyrken
- **Lydstyrke ned**  
Tryk for at reducere lydstyrken
- Bluetooth**  
**Tilslutning til ny Bluetooth-enhed**  
Tryk og hold nede for at aktivere Bluetooth-parringstilstanden for at tilslutte en ny Bluetooth-enhed
- Afbrudelse eller tilslutning igen til Bluetooth-enhed**  
Tryk for at afbryde eller tilslutte en parret Bluetooth-enhed igen
- **Fra** Bluetooth fra  
● **Violet** Ikke sluttet til Bluetooth-enhed  
● **Blå** Tilsluttet til mindst én Bluetooth-enhed  
\* **Blinker blå** Højtaler er i Bluetooth-parringstilstand
- ⏻ Tænd/sluk**  
Hold knappen nede for at tænde/slukke S100
- 🗨 Slå lyd fra**  
**Slå mikrofon fra**  
Tryk for at slå mikrofonen fra eller til
- Talevejledning**  
Tryk i 10 sekunder for at aktivere/deaktivere talevejledningen

## Kom godt i gang

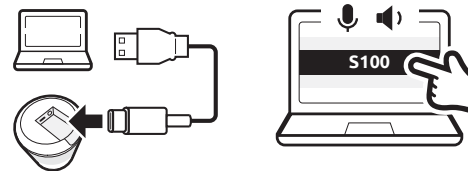
### 1 Tænd S100

- Sæt den medfølgende strømforsyning i en stikkontakt, og tilslut den til S100.
- Tryk på [ ⏻ ] oven på højtaleren i 2 sekunder for at tænde S100 og 3 sekunder for at slukke den.



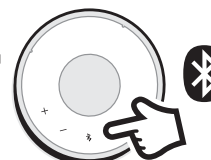
### 2 Tilslutning af S100 til din computer

- Sæt det medfølgende USB-kabel i computeren, og tilslut USB-C-stikket til S100.
- Vælg S100 som input for mikrofon og højtaler.

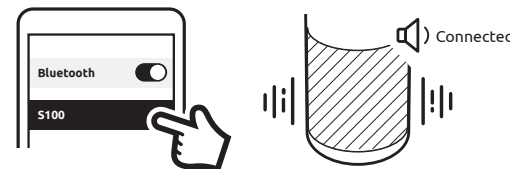


### 3 Tilslutning af S100 til en Bluetooth-enhed

- Tryk på [ Bluetooth ] i 3 sekunder, indtil Bluetooth-lysdioden på S100 begynder at blinke. Du hører nu talevejledning om tilslutning.



- Aktivér Bluetooth på din Bluetooth-enhed.
- Vælg S100 fra listen med fundne Bluetooth-enheder for tilslutning.
- S100 siger "Connected" ("Tilsluttet").
- Tryk på [ Bluetooth ] for at afbryde forbindelsen til den tilsluttede Bluetooth-enhed.



### 4 Slå lyd til/fra

- Tryk på [ 🗨 ] under et opkald for at slå mikrofonen fra/til.



Besøg vores websted [www.toucansolution.co.uk](http://www.toucansolution.co.uk) for detaljerede produktoplysninger, konfigurationsvejledninger og ofte stillede spørgsmål, eller scan QR-koden.

## FCC-erklæring

Advarsel: Ændringer eller modifikationer af enheden, der ikke er udtrykkeligt godkendt af parten, der er ansvarlig for overensstemmelse, kan annullere brugerens ret til at bruge udstyret.

BEMÆRK: Udstyret er afprøvet og overholder grænserne for digitale enheder i klasse B i henhold til Del 15 i FCC-reglerne. Grænserne er beregnet til at yde rimelig beskyttelse mod skadelig interferens i boliginstallationer. Udstyret genererer, bruger og kan udstråle radiofrekvensenergi og kan, hvis det ikke er installeret og bruges i overensstemmelse med anvisningerne, forårsage skadelig interferens for radiokommunikation.

Der er dog ingen garanti for, at interferens ikke forekommer i en bestemt installation. Hvis udstyret forårsager skadelig interferens for modtagelse af radio- og tv-signaler, hvilket kan afgøres ved at slukke og tænde for udstyret, opfordres brugeren til at forsøge at afhjælpe interferensen på en eller flere af følgende måder:

- Drej eller flyt modtagerantennen.
- Øg afstanden mellem udstyret og modtageren.
- Sæt udstyret i en stikkontakt på et kredsløb, der er forskellig fra kredsløbet, som modtageren er tilsluttet.
- Bed din forhandler eller en erfaren radio/tv-tekniker om hjælp.

Enheden er i overensstemmelse med Del 15 i FCC-reglerne. Driften skal opfylde følgende til betingelser:

- Enheden må ikke forårsage skadelig interferens.
- Enheden skal acceptere modtaget interferens, herunder interferens, der kan give anledning til uønsket drift.

## Lovgivningsmæssig overensstemmelse med ISED

Enheden indeholder licensfritagne sendere/modtagere, der overholder Innovation, Science and Economic Development Canadas licensfritagne RSS-standarder. Driften skal opfylde følgende til betingelser:

- Enheden må ikke forårsage interferens.
- Enheden skal acceptere interferens, herunder interferens, der kan give anledning til uønsket drift af enheden.

## Overensstemmelse vedrørende eksponering for radiofrekvens

Udstyret opfylder FCC/IC's eksponeringsgrænser for udstråling i et ukontrolleret miljø. Udstyret skal installeres og bruges med en minimumsafstand på 20 cm mellem strålskilden og din krop.

## EU-overensstemmelseserklæring

VuPoint (Europe) Company Limited bekræfter, at dette produkt opfylder markedets krav.

Full declaration of conformity available at:  
[www.toucansolution.co.uk/pages/certificates](http://www.toucansolution.co.uk/pages/certificates)



Fabrikant:  
**VuPoint Solutions, Inc. (USA):**  
710 Nogales Street, City of Industry, CA 91748, US  
**VuPoint (Europe) Company Limited:**  
1 Devon Way, Longbridge Technology Park,  
Longbridge, Birmingham B31 2TS, UK

EU-autoriseret repræsentant:  
**CERTLabel UG (haftungsbeschränkt)**  
Wichterstraße 16/17, 10439 Berlin, DEUTSCHLAND

Besøg vores websted på [ToucanSolution.co.uk](http://ToucanSolution.co.uk) med flere oplysninger

© 2022 VUPOINT SOLUTIONS, INC. Alle rettigheder forbeholdes. Toucan-logoet og Toucan er varemærker eller registrerede varemærker tilhørende VuPoint Solutions Inc. i USA og andre lande. Bluetooth®-ordmærket og logoet er registrerede varemærker tilhørende Bluetooth SIG, Inc. Andre produktnavne, logoer, mærker og varemærker, der omtales heri, ejes af deres respektive varemærkeindehavere. Alle varemærker forbliver deres respektive ejeres ejendom og bruges kun til at beskrive de leverede produkter eller tjenester. Varemærkeindehavere er ikke knyttet til VuPoint Solutions, Inc. De sponsorerer ikke og anbefaler ikke produkter eller tjenester fra VuPoint Solutions, Inc.

gem venligst til fremtidig reference

S100

UK CA FC

CE