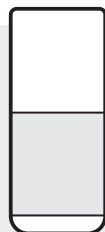


Děkujeme vám za zakoupení KONFERENČNÍHO REPRODUKTORU

TCS100KU-ML

Návod k obsluze

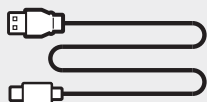
Obsah balení



Konferenční reproduktor
S100



Napájecí adaptér

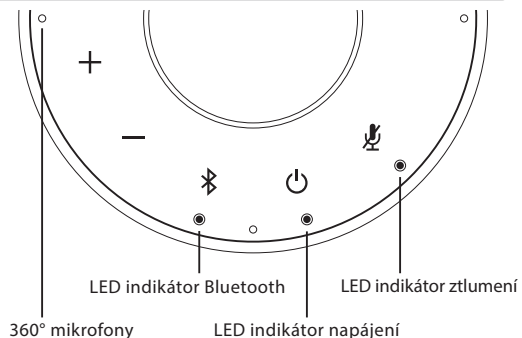


USB kabel

Záruční list

Návod k obsluze

Seznámení s konferenčním reproduktorem S100



- +** Zvýšení hlasitosti
Klepnutím zvýšíte hlasitost.
- Snížení hlasitosti
Klepnutím snížíte hlasitost.

- Bluetooth**
Indikátor Bluetooth
Připojení k novému Bluetooth zařízení
Stisknutím a podržením přejděte do režimu párování pomocí funkce Bluetooth a připojte se k novému Bluetooth zařízení.

- Odpojení nebo opětovné připojení k Bluetooth zařízení**
Klepnutím se odpojte nebo znovu připojte ke spárovanému Bluetooth zařízení.

- Off** funkce Bluetooth je vypnutá.
Fialová Není připojeno k žádnému zařízení Bluetooth
Modrá Připojeno k alespoň jednomu zařízení Bluetooth
Bliká modře Reproduktor je v režimu párování Bluetooth

- Zapnutí/vypnutí**
Stisknutím a podržením tlačítka reproduktor S100 zapnete/vypnete.

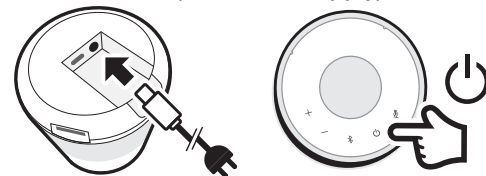
- Ztlumení**
Ztlumení mikrofonu
Klepnutím na tlačítko mikrofon ztlumíte nebo zrušíte jeho ztlumení.

- Hlasové navádění**
Stisknutím a podržením tlačítka po dobu 10 sekund zapnete/vypnete hlasové navádění.

Začínáme

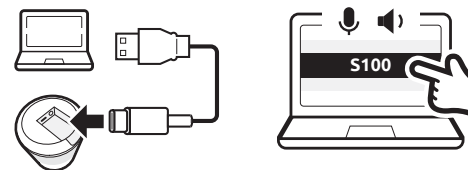
1 Zapnutí reproduktoru S100

- Zapojte jeden konec napájecího adaptéru do elektrické zásuvky a druhý konec k reproduktoru S100.
- Stisknutím tlačítka [] na horní části reproduktoru a jeho podržením po dobu 2 sekund reproduktor S100 zapnete. Podržením tlačítka po dobu 3 sekund jej vypnete.



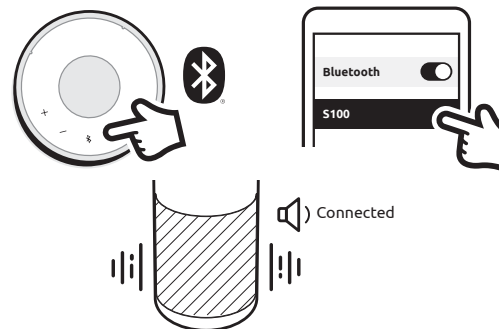
2 Připojení reproduktoru S100 k počítači

- Zapojte dodaný USB kabel k počítači a druhý konec k konektorem USB-C zapojte k reproduktoru S100.
- Vyberte reproduktor S100 jako výchozí zdroj mikrofonu a reproduktoru.



3 Propojení reproduktoru S100 s Bluetooth zařízením

- Stiskněte tlačítko [] a podržte jej po dobu 3 sekund, dokud nezačne LED indikátor na reproduktoru S100 blikat. Ozvou se hlasové výzvy k navádění k připojení.
- Ve svém Bluetooth zařízení povolte funkci Bluetooth.
- Ze seznamu dostupných Bluetooth zařízení vyberte reproduktor S100.
- Ze systému S100 se ozve hlášení „Připojeno“.
- Klepnutím na tlačítko [] reproduktor od připojeného Bluetooth zařízení odpojte.



4 Ztlumení / zrušení ztlumení

- Klepnutím na tlačítko [] během volání ztlumíte mikrofon nebo zrušíte jeho ztlumení.



Podrobné informace o výrobcích, postupech nastavení a často kladených dotazech naleznete na našem webu: www.toucansolution.co.uk nebo po naskenování QR kódu výše.

Prohlášení FCC

Varování: Změny nebo úpravy tohoto zařízení, které nebyly výslovně schváleny stranou zodpovědnou za soulad s předpisy, mohou mít za následek zrušení oprávnění uživatele provozovat toto zařízení.

POZNÁMKA: Toto zařízení bylo testováno a sledováno, že splňuje limity pro digitální zařízení třídy B podle části 15 předpisů FCC. Tyto limity jsou navrženy tak, aby poskytovaly přiměřenou ochranu proti škodlivému rušení při instalaci v domácnosti. Toto zařízení generuje, používá a může vyzařovat vysokofrekvenční energii, a pokud není nainstalováno a používáno v souladu s pokyny, může způsobovat škodlivé rušení rádiových komunikací.

Nelze však zaručit, že k rušení nebude v konkrétní instalaci docházet. Způsobuje-li toto zařízení škodlivé rušení rozhlasového nebo televizního příjmu, které lze určit vypnutím a zapnutím zařízení, doporučuje se uživateli, aby se pokusil o nápravu pomocí jednoho nebo více z následujících opatření:

- Přesměrujte nebo přemístěte přijímací anténu.
- Zvětšete vzdálenost mezi zařízením a přijímačem.
- Připojte zařízení do zásuvky na jiném obvodu, než na který je napojen přijímač.
- Požádejte o pomoc svého prodejce nebo zkušeného rádiového/televizního technika.

Toto zařízení splňuje požadavky části 15 předpisů FCC. Provoz zařízení podléhá následujícím dvěma podmínkám:

- (1) Toto zařízení nesmí způsobovat škodlivé rušení.
- (2) Toto zařízení musí akceptovat jakékoli přijatá rušení, včetně rušení, které může způsobit nežádoucí činnost.

Dodržování předpisů ISED

Toto zařízení obsahuje licencované vysílače/přijímače, které jsou v souladu s bezlicenční RSS normou kanadského ministerstva pro inovace, vědu a průmysl (ISED). Provoz zařízení podléhá následujícím dvěma podmínkám:

1. Toto zařízení nesmí způsobovat škodlivé rušení.
2. Toto zařízení musí akceptovat jakékoli přijatá rušení, včetně rušení, které může způsobit nežádoucí činnost.

Dodržování předpisů týkajících se vystavení radiofrekvenčnímu záření

Toto zařízení vyhovuje limitům FCC/IC pro vystavení radiaci stanoveným pro nekontrolované prostředí.

Toto zařízení je třeba namontovat a provozovat v minimální vzdálenosti 20 cm mezi zářičem a vaším tělem.

Soulad s předpisy EU

Společnost VuPoint (Europe) Company Limited potvrzuje, že tento produkt splňuje požadavky trhu.

Celý text prohlášení je k dispozici na:
www.toucansolution.co.uk/pages/certificates



Výrobce:
VuPoint Solutions, Inc. (USA)
710 Nogales Street, City of Industry, CA 91748, US
VuPoint (Europe) Company Limited
1 Devon Way, Longbridge Technology Park,
Longbridge, Birmingham B31 2TS, Storbritannien, UK

Autorizovaný zástupce EU:
CERTLabel UG (haftungsbeschränkt)
Wicherstraße 16/17, 10439 Berlin, DEUTSCHLAND

Pro další informace navštivte naše webové stránky na adrese
ToucanSolution.co.uk

©2022 VUPOINT SOLUTIONS, INC. Všechna práva vyhrazena.
Logo Toucan a Toucan jsou ochrannými známkami nebo registrovanými ochrannými známkami společnosti VuPoint Solutions Inc. v USA a jiných zemích. Slovní značka a logo Bluetooth® jsou registrovanými ochrannými známkami vlastněnými společností Bluetooth SIG, Inc. Názvy výrobků, loga, značky a jiné zde uvedené ochranné známky jsou vlastnictvím svých příslušných vlastníků ochranných známek. Všechny ochranné známky jsou vlastnictvím svých příslušných vlastníků a jsou použity pouze k popsaní poskytovaných výrobků nebo služeb. Tito držitelé ochranných známek nejsou pobočkami společnosti VuPoint Solutions, Inc. Nesponzorují ani nepropagují výrobky ani služby společnosti VuPoint Solutions, Inc.

prosím uschvejte pro budoucí použití

S100

